

1 / 1	Strona tytułowa
1 / 4	Tablica rozdzielcza Schemat strukturalny
2 / 4	Tablica rozdzielcza Schemat strukturalny
3 / 4	Tablica rozdzielcza Schemat strukturalny
4 / 4	Tablica rozdzielcza Wzrost elewacji

Oznaczenia literowe stosowane
na schematach rozdzielnic elektrycznych

- 1Q... - wyłącznik mocy
- 2Q... - rozłącznik mocy
- 3Q... - rozłącznik izolacyjny
- 0F... - bezpiecznik topikowy
- 1F... - rozłącznik bezpiecznikowy
- 2F... - wyłącznik nadprądowy
- 3F... - wyłącznik nadprądowy
z modułem różnicowoprądowym
- 4F... - wyłącznik silnikowy
- 5F... - ogranicznik mocy
- F... - wyłącznik różnicowoprądowy
- K... - stycznik instalacyjny
- KM... - przełącznik instalacyjny
- KT... - przełącznik czasowy
- TR... - transformator bezpieczeństwa
- T... - przekładnik prądowy

Układ sieci: TN-S

Ochrona przeciwporażeniowa podstawowa:

- izolacja podstawowa,
- obudowa urządzeń.

Ochrona przeciwporażeniowa dodatkowa:

- samoczynne wyłączenie zasilania.

Ochrona przeciwporażeniowa uzupełniająca:

- wyłączniki różnicowoprądowe, wyskoczki,
- miejscowe połączenia wyrównawcze, ochronne.

Jednostka projektowa:
Pracownia Projektów Wiebierzewskich sp. z o.o. 36-204 Dąbna, Dębina 133

P.P.W. sp. z o.o.

Nazwa i adres inwestycji:

Wykonanie projektów elektrycznych i instalacji sanitarnych dla modernizacji pomieszczeń Pawilonu I (GIG Katowice

Zamawiający:
Główny Instytut Górnictwa, Płac Gwarków 1, 40-166 Katowice

Tytuł rysunku:

Schemat strukturalny projektowanych tablic rozdzielczych TSO 2-5 i TSO 3-5

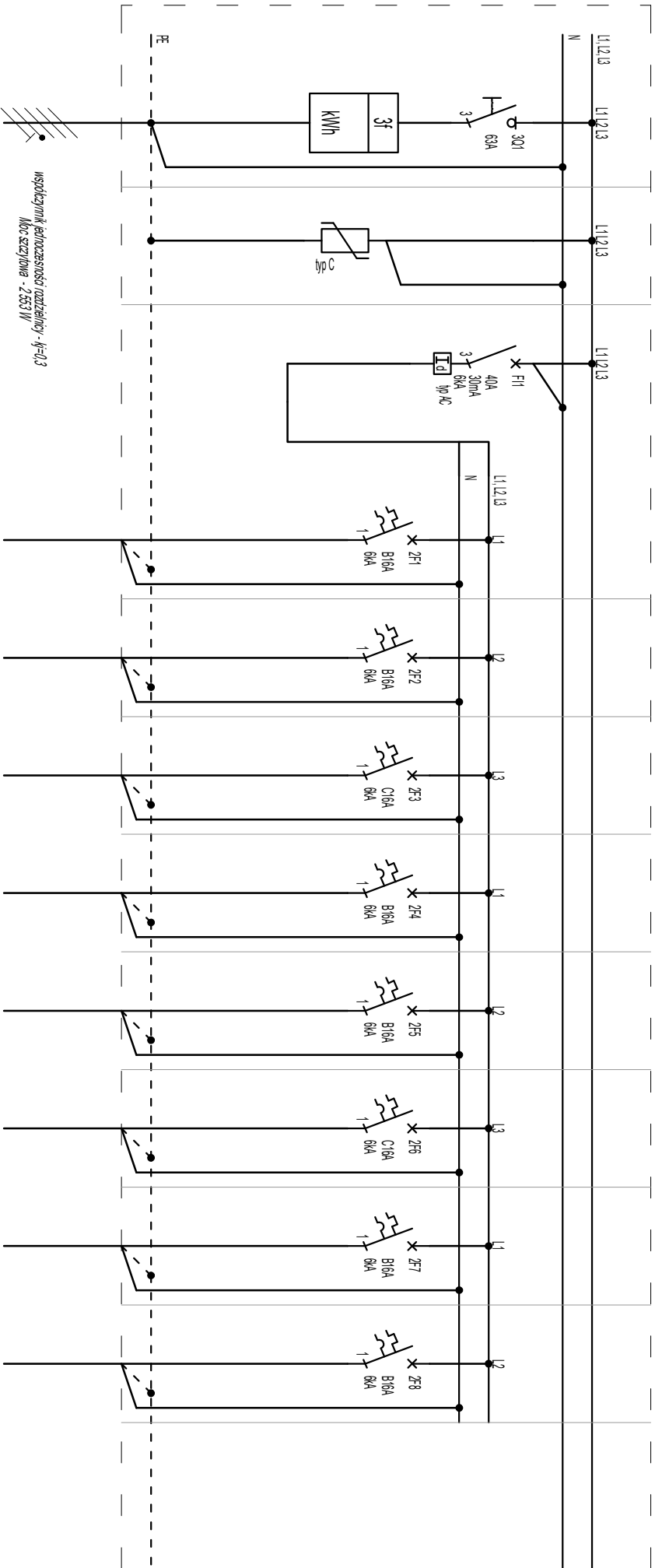
Branża:

INSTALACJE ELEKTRYCZNE

Stadium:

PROJEKT WYKONAWCZY

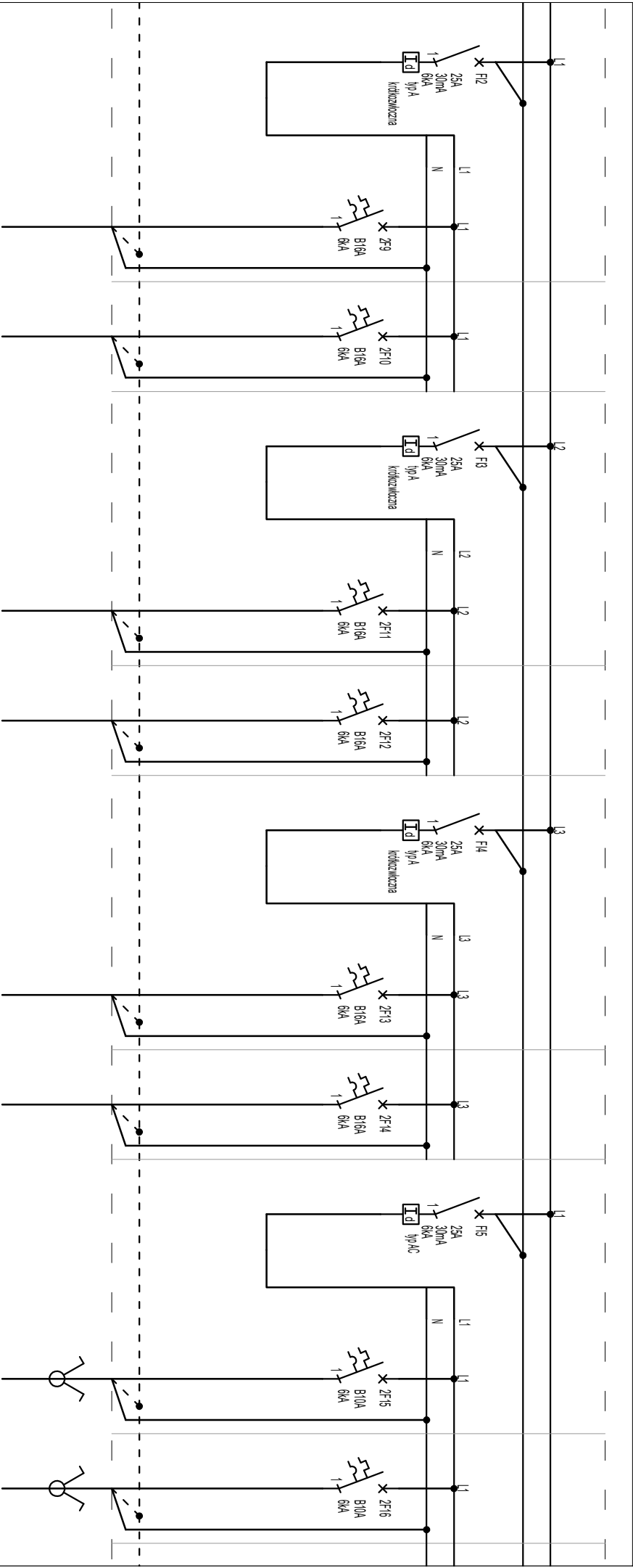
Funkcja	Nazwisko	Specjalność	Nr. upr.	Podpis	
Projektant	mgr inż. Krzysztof Różniowski	Elektryczna	SIK4700/PWCE/13		
Opracowujący	-				
Sprawdzający	mgr inż. Szymon Paruch	Elektryczna	SIK4630/POCE/13		
Data:	Numer rysunku:	Format:	Skala:	Ark.:	Rew.:
18.12.2020	IE-608	297x210	-		00



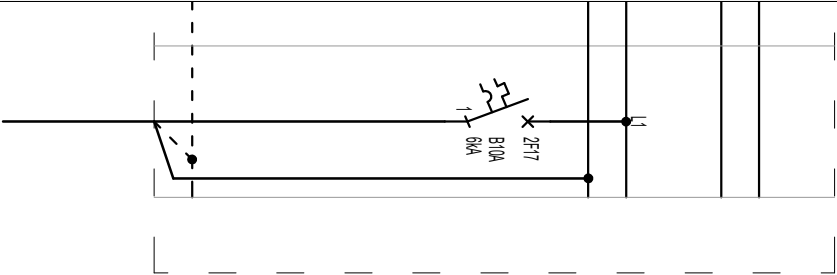
Zasilanie z RM/S-4 - pole m²

m obwod	-	-	TSO(.,.)-5/1g	TSO(.,.)-5/2g	TSO(.,.)-5/3g	TSO(.,.)-5/4g	TSO(.,.)-3/5g	TSO(.,.)-5/6g	TSO(.,.)-5/7g	TSO(.,.)-5/8g	
licz. elementów	-	1	6 (4)	4	1	4 (6)	4	1	-	-	
moc zamontowana W	8 510	-	1200 (800)	800	200	800 (1200)	800	200	-	-	
długość obwodu [m]	-	-	30	30	10	20	30	10	-	-	
typ przewodu	YKY 5x16 siłniący	Zgodny z DTR	N2XH 3x2,5	N2XH 3x2,5	N2XH 3x2,5	N2XH 3x2,5	N2XH 3x2,5	N2XH 3x2,5	-	-	
nazwa odbiorcy /użytkownika	Człon zasilający nowa kłosa zasobowa WLZ	Ogarnięcie przewodopiętynowy	Gniazda wtyczkowe	Gniazda wtyczkowe	Gniazda wtyczkowe/klimatyzacja	Gniazda wtyczkowe	Gniazda wtyczkowe	Gniazda wtyczkowe/klimatyzacja	Rezerwa	Rezerwa	
lokalizacja			206(306)	205(305)	206(306)	206(306)	206(305)	205(305)			

Schemat projektowanych tablic TSO 2-5 i TSO 3-5

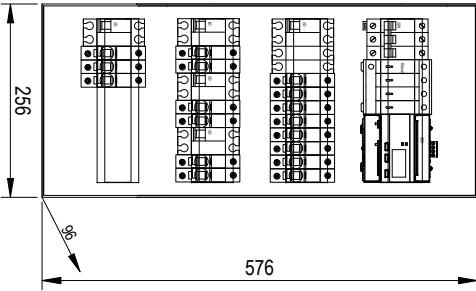


TSO(.,.)5/1k	TSO(.,.)5/2k	TSO(.,.)5/3k	TSO(.,.)5/4k	TSO(.,.)5/5k	TSO(.,.)5/6k	TSO(.,.)5/10	TSO(.,.)5/20
6 (4)	2 (4)	4	2	-	-	6	4
1800 (1200)	600 (1200)	1200	600	-	-	186	124
20	20	20	20	-	-	30	30
N2XH 3x2,5	N2XH 3x2,5	N2XH 3x2,5	N2XH 3x2,5	-	-	N2XH 4x1,5	N2XH 4x1,5
Gniazda wtyczkowe DATA	Gniazda wtyczkowe DATA	Gniazda wtyczkowe DATA	Gniazda wtyczkowe DATA	Rezerwa	Rezerwa	Opawy oświetleniowe	Opawy oświetleniowe
206(306)	206(306)	206(306)	206(306)	-	-	206(306)	206(306)



TSO(.-)5/30
Rezerwa

Tablica rozdzielcza montowana w pionie instalacyjnym



NAZWA PRZESŁANKI:	NUMER PRZESŁANKI:	NUMER PRZESŁANKI:
TABLICA ROZDZIELCZA TSO 2-5, TSO 3-5	E608	4 / 4
WIDOK ELEWACJI		